

メール (Mac OS X 10.6~10.10)

アカウントを登録する場合の設定



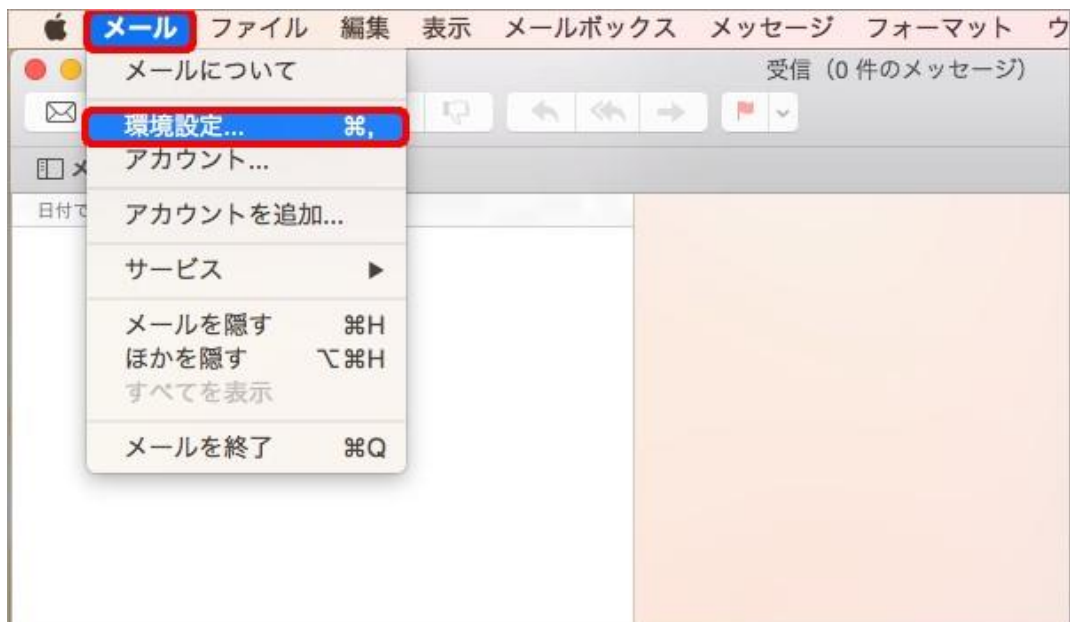
Dock から [メール] を起動します。

※起動直後に以下の「追加するメールアカウントを選択...」画面が表示された場合は、「その他のメールアカウントを追加...」を選択後、画面右下の [続ける] をクリックし、STEP4 へお進み下さい。



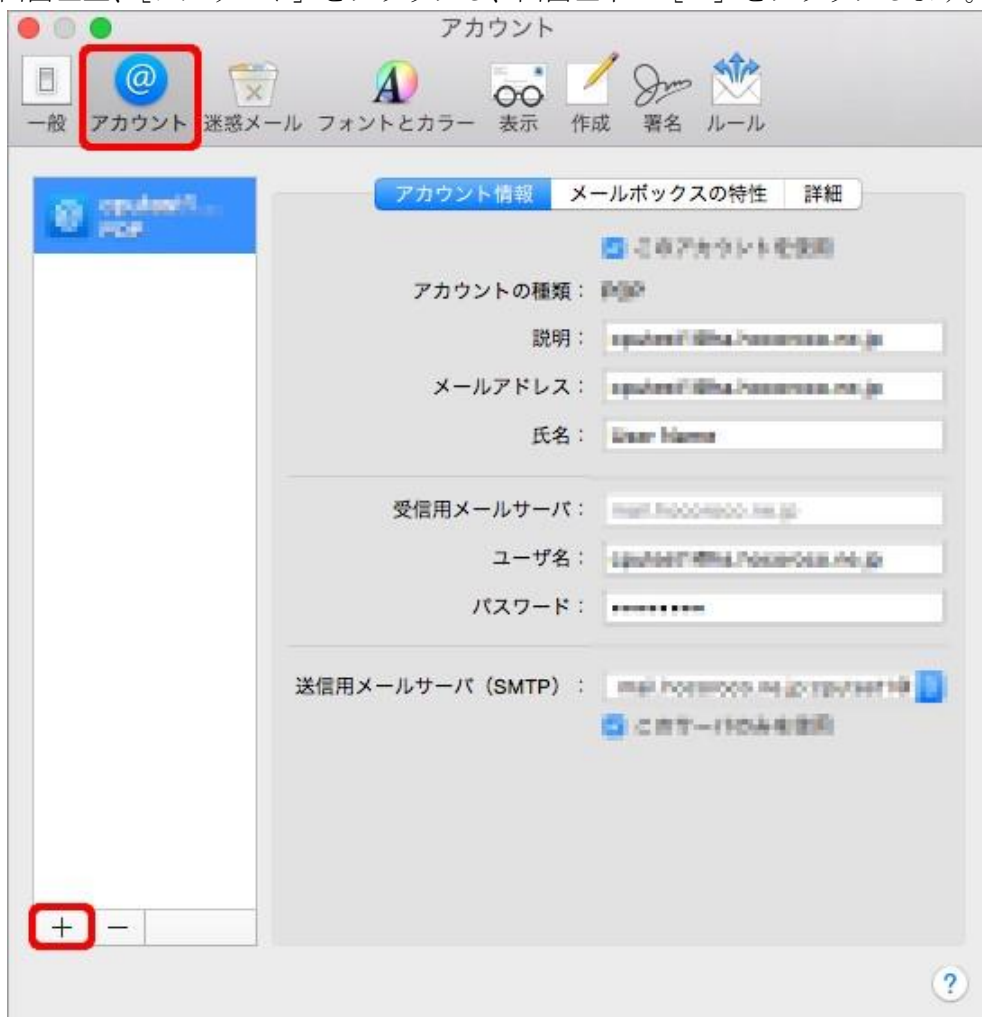
Step:1

画面左上、メニューバーの [メール] から [環境設定...] をクリックします。



Step:2

画面左上、[アカウント] をクリックし、画面左下の [+] をクリックします。



Step:3

[その他のメールアカウントを追加...] を選択し、[続ける] をクリックします。

追加するメールアカウントを選択...

- iCloud
- Exchange
- Google™
- YAHOO!
- Aol.
- その他のメールアカウントを追加...

? キャンセル 続ける

Step:4

「メールアカウントを追加」画面が表示されましたら、各項目を入力し、画面右下の [作成] をクリックします。

メールアカウントを追加

最初に、次の情報を入力してください：

氏名：

メールアドレス：

パスワード：

キャンセル 作成

氏名	メールの受信者側に表示させる名前を入力
メールアドレス	メールアドレスをすべて入力
パスワード	メールパスワードを入力

Step:5

同じ画面のまま「アカウントを手動で設定する必要があります」と表示されましたら、画面右下の「次へ」をクリックします。

メールアカウントを追加

最初に、次の情報を入力してください：

氏名：

メールアドレス：

パスワード：

アカウントを手動で設定する必要があります

Step:6

「受信メールサーバの情報」画面が表示されましたら、最初に画面上部の「POP」を選択し、各項目を入力後、画面右下の「次へ」をクリックします。

受信メールサーバの情報

アカウントの種類：

メールサーバ：

ユーザ名：

パスワード：

アカウントの種類	POP
メールサーバ	インターネット接続サービス加入承認通知書に記載されている受信用メール(POP)サーバ (mail.kcni.ne.jp)
ユーザ名	メールアドレスをすべて入力
パスワード	メールパスワードを入力

Step:7

「送信メールサーバの情報」画面が表示されましたら、各項目を入力後、画面右下の「作成」をクリックします。

送信メールサーバの情報

SMTP サーバ:

ユーザ名:

パスワード:

以上で設定完了です。メールの送信と受信が可能かどうかをお試し下さい。

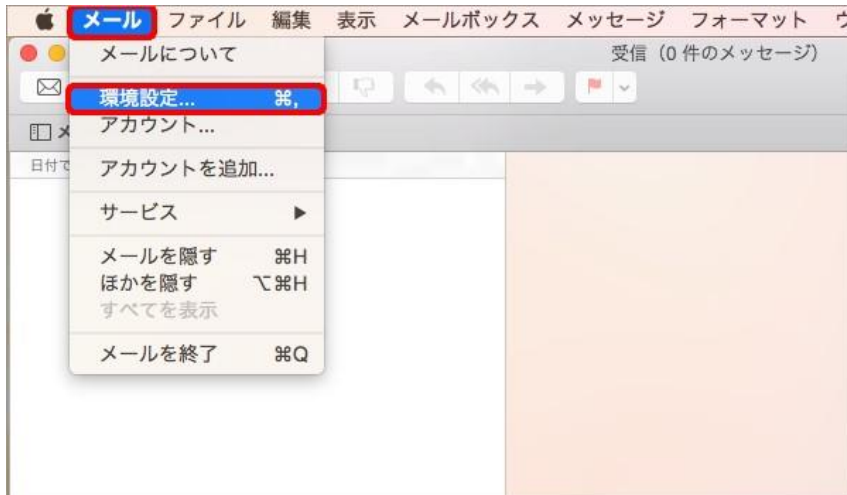
登録済みアカウント設定の変更



Dock から [メール] を起動します。

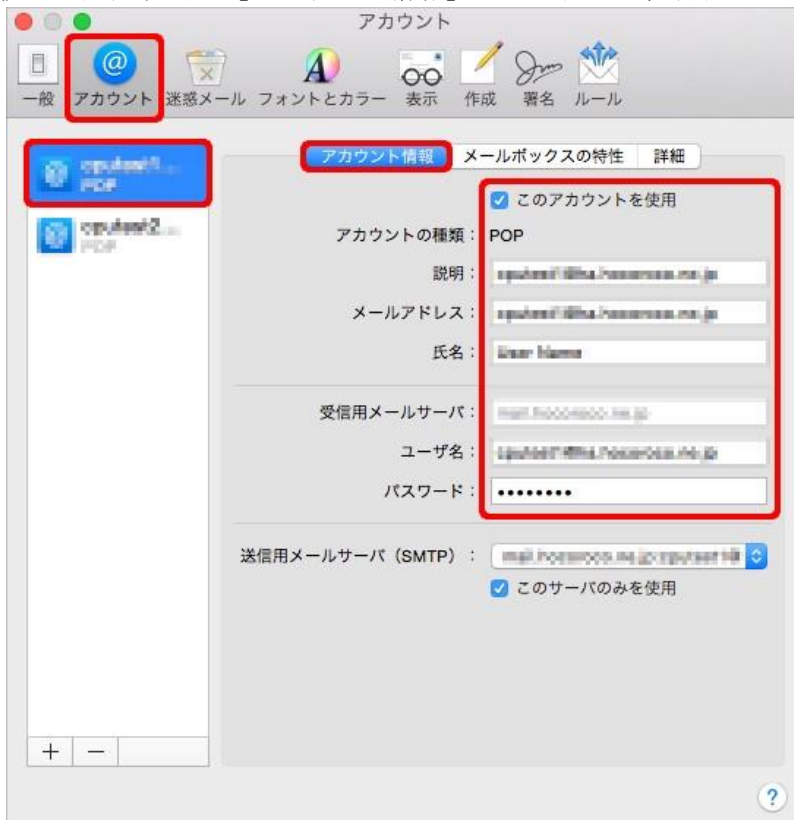
Step:1

画面左上、メニューバーの [メール] から [環境設定...] をクリックします。



Step:2

画面左上、[アカウント] をクリックし、画面左枠内から設定を確認/変更したいアカウントを選択します。続いて画面右側の [アカウント情報] をクリックし、各項目を確認/変更して下さい。



このアカウントを使用	チェックする
アカウントの種類	POP
説明	任意 ※メールボックス名と連動
メールアドレス	メールアドレスをすべて入力
氏名	メールの受信者側に表示させる名前を入力
受信用メールサーバ	インターネット接続サービス加入承認通知書に記載されている受信用メール(POP)サーバ (mail.kcni.ne.jp)
ユーザ名	メールアドレスをすべて入力
パスワード	メールパスワードを入力

Step:3

画面右側の [詳細] をクリックし、各項目を確認/変更して下さい。

アカウント

一般 アカウント 迷惑メール フォントとカラー 表示 作成 署名 ルール

アカウント情報 メールボックスの特性 **詳細**

アカウント設定を自動的に検出して管理

新規メッセージを自動的に受信するときに含める

メッセージ受信後にメッセージのコピーをサーバから削除:

"受信"トレイから移動したとき

メッセージのサイズが KB を超えるときに警告

以下の詳細オプションを変更するときは、事前にシステム管理者に確認してください。

ポート: SSL を使用

認証:

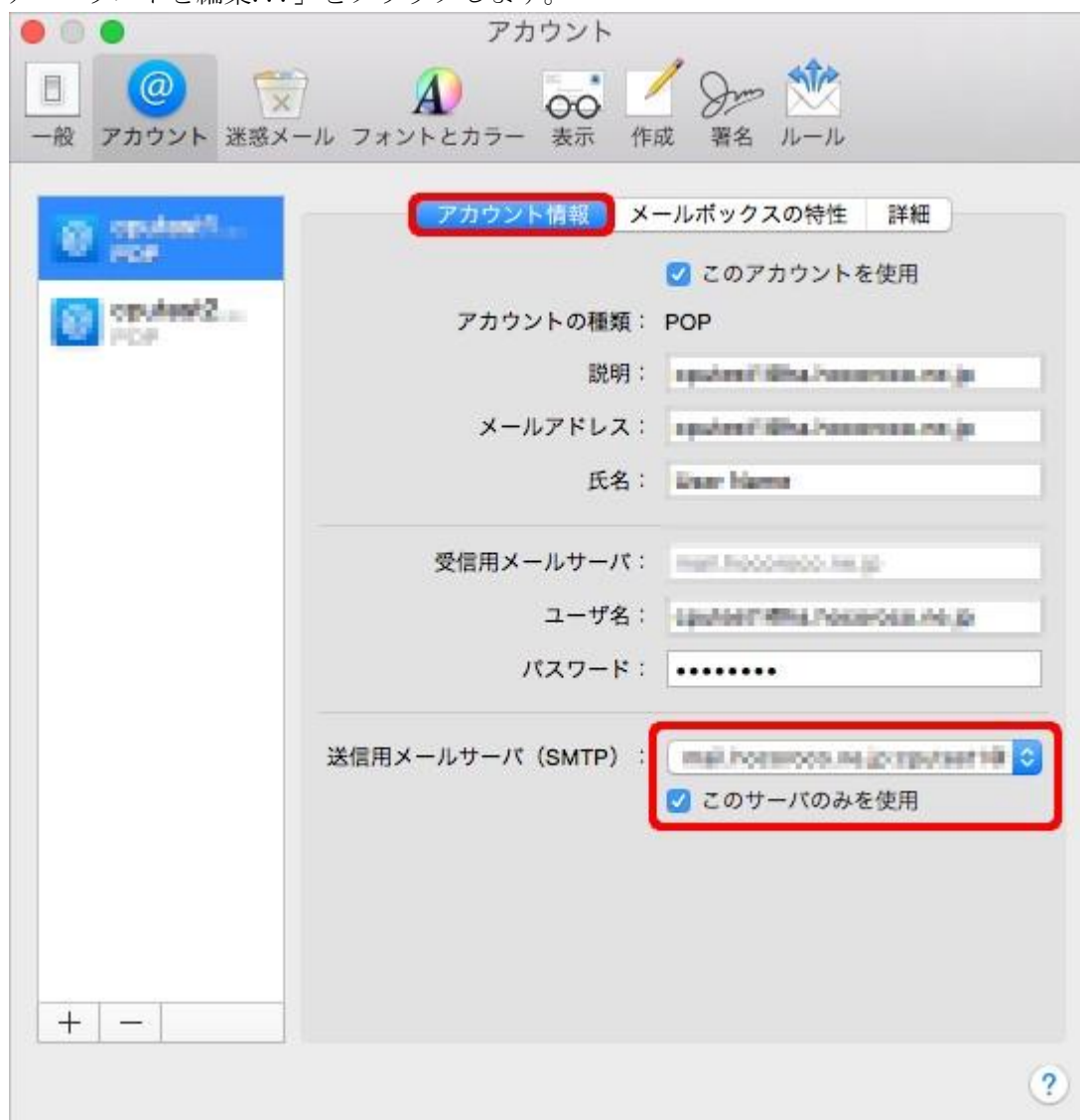
セキュリティ保護されていない認証を許可

アカウント設定を自動的に検出して管理	チェックしない ※チェックすると、設定が自動的に変更される場合があります
新規メッセージを自動的に受信するときに含める	チェックする

メッセージ受信後にメッセージのコピーをサーバから削除	任意
ポート	110
SSL を使用	チェックしない
認証	パスワード
セキュリティ保護されていない認証を許可	チェックする

Step:4

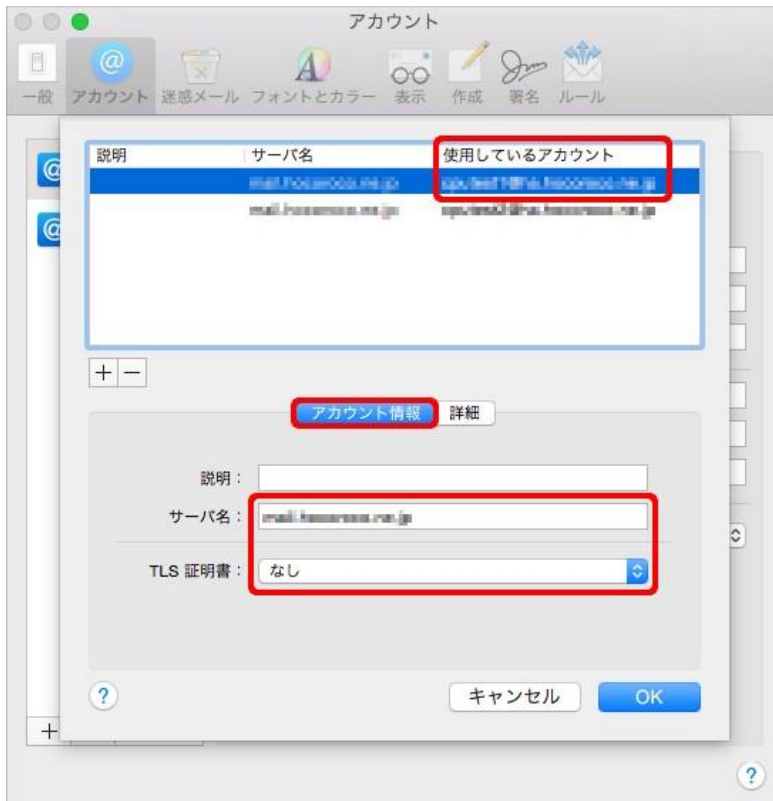
再度 [アカウント情報] をクリックし、「送信用メールサーバ (SMTP)」項目の プルダウンメニューから [SMTPサーバリストを編集...] をクリックします。





Step:5

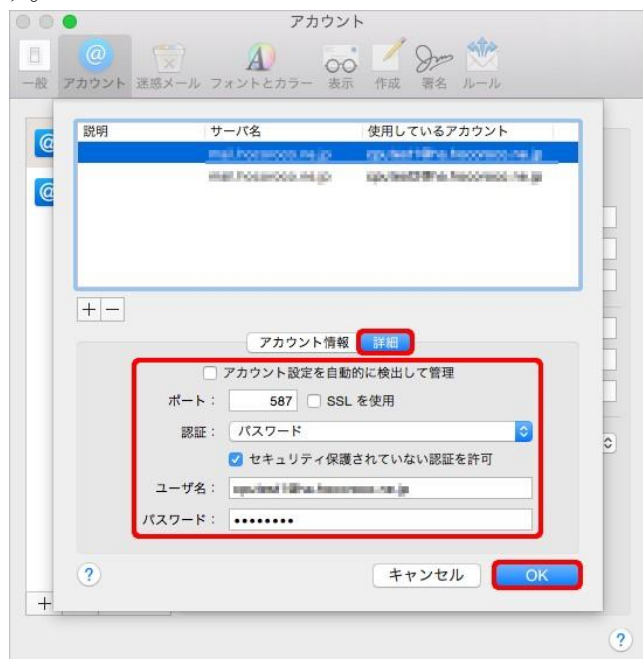
画面中央の「アカウント情報」をクリックし、以下を参考に設定を確認/変更します。



説明	任意 ※文字を入力すると、直前の画面でプルダウンメニューに表示されます
サーバ名	インターネット接続サービス加入承認通知書送信用メール(SMTP)サーバ (mail.kcni.ne.jp)
TLS 証明書	なし

Step:6

続いて画面中央の「詳細」をクリックし、以下を参考に設定を確認/変更後、画面右下の「OK」をクリックします。



アカウント設定を自動的に検出して管理	チェックしない
ポート	587
SSL を使用	チェックしない
認証	パスワード
セキュリティ保護されていない認証を許可	チェックする
ユーザ名	メールアドレスをすべて入力
パスワード	メールパスワードを入力

Step:7

以下画面に戻りましたら、[送信用メールサーバ (SMTP)] の項目を確認/変更の上、画面左上の赤い丸ボタンをクリックし、「アカウント」画面を閉じます。

The screenshot shows the 'アカウント' (Account) settings window. The 'アカウント情報' (Account Information) tab is selected. The '送信用メールサーバ (SMTP)' dropdown menu is highlighted with a red box, and the checkbox 'このサーバのみを使用' (Use only this server) is checked. The '受信用メールサーバ' (Incoming Mail Server) section is also visible, with fields for 'サーバ', 'ユーザ名', and 'パスワード'.

送信用メールサーバ (SMTP)	インターネット接続サービス加入承認通知書に記載されている送信用メール (SMTP) サーバと、該当メールアドレスの組み合わせを選択
このサーバのみを使用	チェックする

Step:8

設定を変更された場合は以下のような画面が表示されますので、[保存] をクリックして下さい。

The screenshot shows a confirmation dialog box titled 'POP アカウントの変更 内容を保存しますか?' (Change POP Account: Save Content?). The dialog box contains the text '保存しないと、変更内容は失われます。' (If you do not save, the changes will be lost.) and three buttons: '保存しない' (Do not save), 'キャンセル' (Cancel), and '保存' (Save). The '保存' button is highlighted with a red box.

以上で完了です。設定変更後はメールの送信と受信が可能かどうかをお試し下さい。